



CAP Accompagnant Éducatif Petite Enfance en e-learning

Code RNCP : 38565

Niveau 3
au Répertoire national des
certifications professionnelles

Date d'échéance de
l'enregistrement de la certification:
31-12-2028

MINISTÈRE DE L'ÉDUCATION NATIONALE ET
DE LA JEUNESSE.

FicheFrance
Compétences



2026

REF : PLAQCAPAEPE002-V2- MAJ 10/01/2026



SOMMAIRE

03

Présentation et prérequis

04

Objectifs et Types d'emplois
accessibles

05

Programme de la formation

06

Public visé, Accessibilité,
Inscription et Délai d'accès

07

Indicateurs de résultat,
Passerelle et Equivalence

08-09

Modalités, méthodes et
moyens pédagogiques

10

Dates, Tarif et Financement

Présentation et Prérequis



Le rôle d'un assistant petite enfance est d'intervenir dans le domaine de l'accueil des jeunes enfants et de leurs familles.

Présentation

- Le CAP Accompagnant éducatif petite enfance est le premier niveau de qualification du secteur de la petite enfance. Le titulaire de ce diplôme est un professionnel qualifié qui exerce ses activités auprès de l'enfant de moins de six ans dans le souci constant du respect de ses besoins, de ses droits et de son individualité. Il participe avec les autres professionnels, à la construction de
- l'identité et à l'épanouissement de l'enfant dans le respect des choix des parents, premiers éducateurs de l'enfant. Il établit avec les enfants et les parents une relation de confiance et crée les conditions nécessaires à un accueil et un accompagnement de qualité.

Prérequis

- Aucune condition de diplôme requise
- Niveau 3e conseillé



Objectifs et Types d'emplois accessibles

Objectifs

- Accompagner l'enfant dans ses découvertes et ses apprentissages
- Prendre soin et accompagner l'enfant dans les activités de la vie quotidienne
- Inscrire son action dans le réseau des relations enfants-parents-professionnels
- Veiller à la sécurité des enfants
- S'adapter à tous types de structure d'accueil

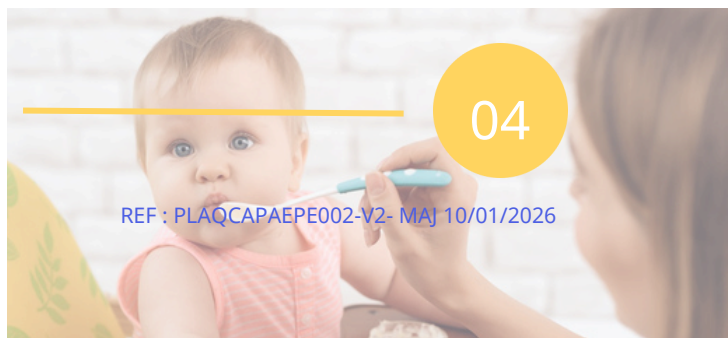
Types d'emplois accessibles

Ecole maternelle ou accueil collectif de mineurs:

- Agent d'accompagnement à l'éducation de l'enfant
- Assistant éducatif petite enfance
- Adjoint/agent d'animation

Domicile :

- Garde d'enfant à domicile
- Assistant maternel
- Employé à domicile
- Employé familial auprès d'enfant





Programme de la formation

Programme

EP1 – Prise en charge de l'enfant à domicile :

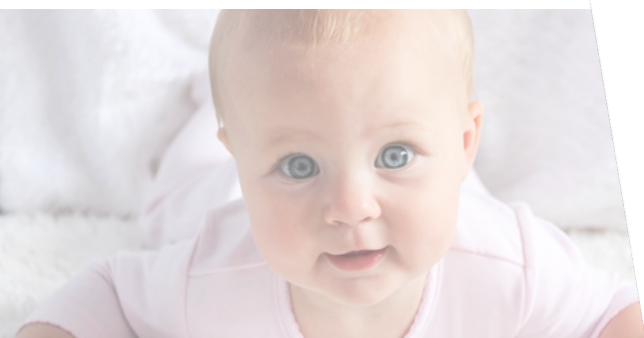
- Recueillir les informations, s'informer sur les éléments du contexte et de la situation professionnels à prendre en compte
- Adopter une posture professionnelle adaptée
- Mettre en œuvre les conditions favorables à l'activité libre et à l'expérimentation dans un contexte donné
- Mettre en œuvre des activités d'éveil en tenant compte de la singularité de l'enfant
- Réaliser des soins du quotidien et accompagner l'enfant dans ses apprentissages
- Appliquer des protocoles liés à la santé de l'enfant

EP2 – Accompagnement éducatif de l'enfant :

- Coopérer avec l'ensemble des acteurs concernés dans un but de cohérence, d'adaptation et de continuité de l'accompagnement
- Etablir une relation privilégiée et sécurisante avec l'enfant
- Assurer une assistance pédagogique au personnel enseignant
- Assurer des activités de remise en état des matériels et des locaux en école maternelle

EP3 – Techniques de services à l'usager :

- Organiser son action
- Négocier le cadre de l'accueil
- Assurer les opérations d'entretien du logement et des espaces réservés à l'enfant
- Elaborer des repas



Public visé, Accessibilité, Inscription et Délai d'accès



Public visé

Pour un parcours en contrat d'apprentissage :

- Moins de 30 ans
- Personnes ayant une RQTH (Reconnaissance de la Qualité de Travailleur Handicapé)
- Sportifs de haut niveau

Pour un parcours en formation continue :

- Tout public à partir de 18 ans

Accessibilité aux personnes handicapées

Pour les personnes en situation de handicap, Lucile O'Rourke et Malvina Clément sont les référents handicap. Un entretien téléphonique ou par visioconférence peut être mis en place sur demande avant l'entrée en formation, afin de définir précisément les besoins et contraintes spécifiques de l'apprenant.e. Les moyens pédagogiques et techniques peuvent être adaptés et modulés en fonction des besoins et contraintes spécifiques de l'apprenant.e dans le respect des objectifs de formation visés.

•

Inscription et Délai d'accès


•

Pour intégrer la formation vous devez :



- Remplir un dossier d'inscription en ligne.
- Envoyer par mail à adm.formaskills@gmail.com un CV à jour et une copie de vos diplômes et/ou attestation de formation.
- Inscription requise 21 jours minimum avant le démarrage d'une session.





Indicateurs de résultat, Passerelle et Equivalence

Indicateurs de résultat

- Taux de satisfaction à chaud des apprenants : voir sur le site www.formaskills.fr
- Taux d'insertion dans l'emploi : voir sur le site www.formaskills.fr
- Taux de réussite à la certification : voir sur le site www.formaskills.fr



Les indicateurs de résultats obligatoires cités à l'article L. 6111-8 du code du travail, calculés par les ministères chargés de la formation professionnelle et de l'éducation nationale et rendus publics, sont mis à disposition sur le site de diffusion : <https://www.inserjeunes.education.gouv.fr/diffusion/accueil>



Passerelle et Equivalence

Lien avec d'autres certifications professionnelles, certifications ou habilitations : Voir fiche France Compétence



Poursuite d'études

- Concours d'ATSEM
- Concours d'auxiliaire de puériculture
- Diplôme d'éducateurs de jeunes enfants





Organisation de la formation à distance

Modalités, méthodes et moyens pédagogiques

Exercices individuels et/ou collectifs, mises en situations réelles et simulées, plateforme e-learning, méthodes actives et coactives, accompagnements individuels et/ou collectifs, études de cas et mises en situation professionnelle.

Option gratuite : en plus du programme 100% e-learning, vous avez la possibilité de bénéficier d'un accompagnement sous forme de 1,5 heure de formation hebdomadaire, proposées en soirée ou le week-end.

Evaluations en cours et en fin de formation

Les compétences des candidats sont évaluées par un jury au vu d'une mise en situation professionnelle ou d'une présentation d'un projet réalisé en amont de la session, d'un dossier faisant état des pratiques professionnelles du candidat, des résultats des évaluations passées en cours de formation.

Possibilité de valider un ou plusieurs blocs de compétences

Oui



Organisation de la formation à distance

Classes virtuelles et support de cours

Tous les supports sont accessibles sur un espace en ligne dédié et sécurisé. Notre plateforme d'e-learning est accessible 24/7, et vos identifiants de connexion sont uniques. L'accès à l'ensemble des modules est libre pendant toute la durée de la formation et est fermé le dernier jour de la période choisie. Le dépôt ou l'envoi des exercices et évaluations complétées se feront directement via cette plateforme. Les moyens pédagogiques et techniques peuvent être adaptés et modulés en fonction des besoins et contraintes spécifiques de l'apprenant dans le respect des objectifs de formation visés.

L'apprenant doit avoir la configuration minimale suivante sur son appareil de connexion pour pouvoir suivre correctement la formation :

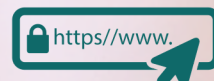
- Ordinateur fixe ou portable
- Haut-parleurs et microphone (micro-casque conseillé)
- Caméra pour appels vidéo
- Connexion internet (haut débit conseillé)

Moyen d'assistance technique et pédagogique à distance

→ <https://drive.google.com/file/d/1lf6Rcc72nhv0AN1iB2A8pe5yYmd2F6ux/view>

Dates, Tarif et Financement

Entrées de session : Entrée et sortie permanente



Durée totale de la formation (heures) : 648

Dont nombre d'heures en centre (heures) : 200

Dont nombre d'heures en entreprise (heures) : 448

Option accompagnement : 2 heures / semaine
Soir et / ou weekend

Tarif de la formation

- Dans le cadre d'une formation continue, les frais pédagogiques s'élèvent à 1700€

Financement

La formation peut être financée par:

- Le compte personnel de formation (CPF)
- France Travail (AIF)
- Un financement personnel* (*possibilité de payer en plusieurs fois sans frais)



NOUS CONTACTER



Téléphone : 04 30 41 43 76

<https://www.formaskills.fr>

Mail : adm.formaskills@gmail.com