



# BTS

## Gestion et Protection de la Nature

Code RNCP : 38351

Niveau 5  
au Répertoire national des  
certifications professionnelles

Date d'échéance de  
l'enregistrement de la certification:  
01-09-2029

MINISTERE DE L'AGRICULTURE  
ET DE LA SOUVERAINETE ALIMENTAIRE.

Fiche France  
Compétences



2025

REF : PLAQSASGPN001-V3- MAJ 30/09/2025



# SOMMAIRE

## 03-04

Présentation et prérequis

## 05

Objectifs et Types d'emplois  
accessibles

## 06

Programme de la formation

## 07

Public visé, Accessibilité,  
Inscription et Délai d'accès

## 08

Indicateurs de résultat,  
Passerelle et Equivalence

## 09-10

Organisation  
de la formation distance

## 11

Dates, Tarif et Financement

# Présentation et Prérequis



Le titulaire du BTSA GPN applique, sur le terrain, les préconisations de gestion conservatoire et environnementale : préservation, conservation, restauration, protection, réhabilitation, aménagement...

## Présentation

- Le diplômé du BTS-GPN est chargé de la mise en œuvre sur le terrain des programmes de gestion des espaces et des ressources dans la perspective d'un développement durable. Il a comme objectif d'assurer le maintien de la biodiversité des espèces et leur cohabitation avec les activités humaines, d'assurer l'équilibre de l'ensemble des écosystèmes naturels et la gestion de tous les espaces, de mettre en valeur les espaces (valeur écologique, économique, culturelle) et de sensibiliser et éduquer les publics.
- Dans le domaine de la gestion, le titulaire du BTS GPN applique, sur le terrain, les préconisations de gestion conservatoire et environnementale : préservation, conservation, restauration, protection, réhabilitation, aménagement...
- Dans le domaine de la valorisation patrimoniale, il travaille auprès de différents publics : animation, éducation, interprétation, tourisme nature. Il peut également être amené à assurer des fonctions d'animation, d'accueil collectif de mineurs.





# Présentation et Prérequis



## Prérequis

Soit être titulaire d'un des diplômes suivants :

- Brevet de technicien, toutes options
- Baccalauréat général ou technologique, toutes séries
- Baccalauréat professionnel, toutes séries
- DAEU (Diplôme d'accès aux études universitaires) options A et B
- Soit être titulaire d'un titre ou diplôme de niveau 4, enregistré dans le répertoire national des certifications professionnelles (RNCP)
- Soit avoir accompli la scolarité complète conduisant à l'un des grades, titres ou diplômes précités, et sur avis du responsable de formation
- Soit justifier de 36 mois d'activité professionnelle à temps plein à la date du début des épreuves, sur avis du responsable de formation
- Soit avoir suivi une formation à l'étranger et après une demande de dérogation auprès du directeur de la Direction Régionale de l'Alimentation, de l'Agriculture et de la Forêts (DRAAF)





# Objectifs et Types d'emplois accessibles



## Objectifs

- S'inscrire dans le monde d'aujourd'hui
- Construire son projet personnel et professionnel
- Communiquer dans des situations et contexte variés
- Réaliser une expertise naturaliste
- Conduire une opération de gestion environnementale
- Concevoir une médiation scientifique et d'éducation à l'environnement
- Instruire un projet de gestion environnementale et de valorisation de la nature
- Contribuer au dialogue territoriale

## Types d'emplois accessibles

- animateur nature EEDD
- Chargé vie associative
- Conducteur d'opération de gestion des espaces naturels
- Eco-Garde
- Garde pêche, littoral, chasse ou piscicole
- Chargé de la protection du patrimoine naturel,
- Responsable de la charte environnementale d'une entreprise
- Technicien gestionnaire d'espaces naturels
- Educateur environnement



# Programme de la formation

## Programme

3 modules de base communs à tous les BTSA (enseignement général) :

M1 : Inscription dans le monde d'aujourd'hui

M2 : Construction du projet personnel et professionnel

M3 : Communication

5 modules spécifiques à l'option GPN (enseignement professionnel) :

M4 : Expertise naturaliste

M5 : Opération de gestion environnementale

M6 : Médiation scientifique dans le cadre d'activités EREDD

M7 : Montage de projet de gestion environnementale et de valorisation de la nature

M8 : Concertation territoriale et communication



# Public visé, Accessibilité, Inscription et Délai d'accès



## Public visé

Pour un parcours en contrat d'apprentissage :

- Moins de 30 ans
- Personnes ayant une RQTH (Reconnaissance de la Qualité de Travailleur Handicapé)
- Sportifs de haut niveau

Pour un parcours en formation continue :


- Tout public à partir de 18 ans

## Accessibilité aux personnes handicapées

Pour les personnes en situation de handicap, Lucile O'Rourke et Malvina Clément sont les référents handicap. Un entretien téléphonique ou par visioconférence peut être mis en place sur demande avant l'entrée en formation, afin de définir précisément les besoins et contraintes spécifiques de l'apprenant. Les moyens pédagogiques et techniques peuvent être adaptés et modulés en fonction des besoins et contraintes spécifiques de l'apprenant dans le respect des objectifs de formation visés.

## Inscription et Délai d'accès

Pour intégrer la formation vous devez :

- Remplir un dossier d'inscription en ligne. 
- Envoyer par mail à [clement.malvina@educaskills.fr](mailto:clement.malvina@educaskills.fr) un CV à jour et une copie de vos diplômes et/ou attestation de formation.
- Inscription requise 21 jours minimum avant le démarrage d'une session.





# Indicateurs de résultat, Passerelle et Equivalence

## Indicateurs de résultat

- Taux de satisfaction à chaud des apprenants : voir sur le site [www.formaskills.fr](http://www.formaskills.fr)
- Taux d'insertion dans l'emploi : voir sur le site [www.formaskills.fr](http://www.formaskills.fr)
- Taux de réussite à la certification : voir sur le site [www.formaskills.fr](http://www.formaskills.fr)

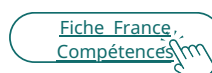


Les indicateurs de résultats obligatoires cités à l'article L. 6111-8 du code du travail, calculés par les ministères chargés de la formation professionnelle et de l'éducation nationale et rendus publics, sont mis à disposition sur le site de diffusion : <https://www.inserjeunes.education.gouv.fr/diffusion/accueil>



## Passerelle et Equivalence

Lien avec d'autres certifications professionnelles, certifications ou habilitations :  
Voir fiche France Compétence



## Poursuite d'études

- Bachelor Chargé de Gestion des Espaces Naturels et Ecodiversité
- Bachelor Ecologie, Biodiversité et Gestion de Espaces Naturels
- Licence pro dans le secteur de l'agriculture, de l'agroalimentaire et de l'agronomie
- Licence pro aménagement du territoire et urbanisme
- Licence pro espaces naturel
- Licence pro protection de l'environnement





# Organisation de la formation distance

## Modalités, méthodes et moyens pédagogiques

Exercices individuels et/ou collectifs, mises en situations réelles et simulées, plateforme e-learning, méthodes actives et coactives, classes virtuelles individuelles et/ou collectives, accompagnement par les formateurs, études de cas et mises en situation professionnelle.

## Evaluations en cours et en fin de formation

Les compétences des candidats sont évaluées par un jury au vu d'une mise en situation professionnelle ou d'une présentation d'un projet réalisé en amont de la session, d'un dossier faisant état des pratiques professionnelles du candidat, des résultats des évaluations passées en cours de formation.

## Qualification des formateurs

Nos 6 formateurs aux profils complémentaires allient expertise académique et expérience terrain en écologie, gestion et sciences appliquées. Leurs parcours variés (Masters, Sciences Po, enseignement supérieur) garantissent une formation pratique et adaptée aux enjeux actuels de la gestion et protection de la nature

## Possibilité de valider un ou plusieurs blocs de compétences

Oui

---



# Organisation de la formation distance

## Classes virtuelles et support de cours

Tous les supports sont accessibles sur un espace en ligne dédié et sécurisé. Notre plateforme d'e-learning est accessible 24/7, et vos identifiants de connexion sont uniques. L'accès à l'ensemble des modules est libre pendant toute la durée de la formation et est fermé le dernier jour de la période choisie. Le dépôt ou l'envoi des exercices et évaluations complétées se feront directement via cette plateforme. Les moyens pédagogiques et techniques peuvent être adaptés et modulés en fonction des besoins et contraintes spécifiques de l'apprenant dans le respect des objectifs de formation visés.

L'apprenant doit avoir la configuration minimale suivante sur son appareil de connexion pour pouvoir suivre correctement la formation :

- Ordinateur fixe ou portable
- Haut-parleurs et microphone (micro-casque conseillé)
- Caméra pour appels vidéo
- Connexion internet (haut débit conseillé)

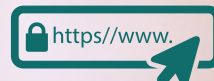
## Moyen d'assistance technique et pédagogique à distance

→ <https://drive.google.com/file/d/1lf6Rcc72nhv0AN1iB2A8pe5yYmd2F6ux/view>



# Dates, Tarif et Financement

**Entrées de session** : voir sur le site [www.formaskills.fr](http://www.formaskills.fr)



**Durée totale de la formation continue** (heures) : 1740

Dont nombre d'heures en centre (heures) : 1320

Dont nombre d'heures en entreprise (heures) : 420

**Durée totale de la formation alternance** (heures) : 3179

Dont nombre d'heures en centre (heures) : 1740

Dont nombre d'heures en entreprise (heures) : 1435

**Organisation de l'alternance** :

Entreprise : 3 jours/ semaine

Cours : 2 jours/ semaine

## Tarif de la formation

- Dans le cadre de l'alternance, les frais pédagogiques de la formation sont pris en charge par l'OPCO de l'entreprise
- Dans le cadre d'une formation continue, les frais pédagogiques s'élèvent à 3950€ par an

## Financement

La formation peut être financée par :

- France Travail (AIF)
- Un financement personnel\* (\*possibilité de payer en 10 fois sans frais)





# NOUS CONTACTER



**SAS LO'R**

- 📍 6 rue Voltaire 34200 SETE / 17 rue Danton 34200 SETE
- ☎ Téléphone : 04 30 41 43 76
- 🌐 <https://formaskills.fr>

Code NAF : 8532Z -- SIRET : 853 839 660 00018 -- RNA W34627017

Enregistrée sous le numéro d'activité : 763 412 302 34

auprès du Préfet de la région Occitanie

"Cet enregistrement ne vaut pas agrément de l'Etat."

R.C.S de Montpellier