



# Bachelor

Chargé de Gestion des Espaces  
Naturels et Biodiversité

2024

REF : PLAQCGENE-V1- MAJ 04/11/2024

# SOMMAIRE



03

Présentation et Prérequis

04

Objectifs et Types d'emplois  
accessibles

05

Programme de la formation

06

Programme du module  
Chiroptères d'Europe

07

Public visé, Accessibilité,  
Inscription et Délai d'accès

08

Indicateurs de résultat,  
Passerelle et Poursuite d'études

09-10

Modalités, Méthodes et Moyens  
Pédagogiques

11

Dates, Tarif et Financement

# Présentation et Prérequis



Le chargé de gestion des espaces naturels exerce son métier auprès de structures dont il a la responsabilité et qui œuvrent pour la préservation des espèces animales et botaniques ainsi que pour le développement de la durabilité des ressources naturelles.

## Présentation

- Le détenteur du Bachelor CGENE aura acquis les compétences nécessaires à la gestion et la préservation d'un espace naturel. Il sera amené à conduire des actions de maintien de la biodiversité d'un site dont il aura l'administration tout en réalisant des plans de valorisation dans le but de s'assurer de la durabilité de ses ressources naturelles.
- Véritable naturaliste, le détenteur du Bachelor Chargé d'Espace Naturel et Ecodiversité sera en mesure de réaliser des études poussées sur les différentes espèces animales et végétales qui coexistent dans sa zone d'étude.
- La transmission étant la clé de la sensibilisation au développement durable, le détenteur du Bachelor Chargé d'Espace Naturel et Ecodiversité sera également capable d'assurer des prestations d'animation et de sensibilisation à l'écologie.

## Prérequis

- BTS ou équivalent dans les domaines de l'écologie, environnement, biologie, de type BTSA GPN, BTSA gestion forestière, etc...



# Objectifs et Types d'emplois accessibles



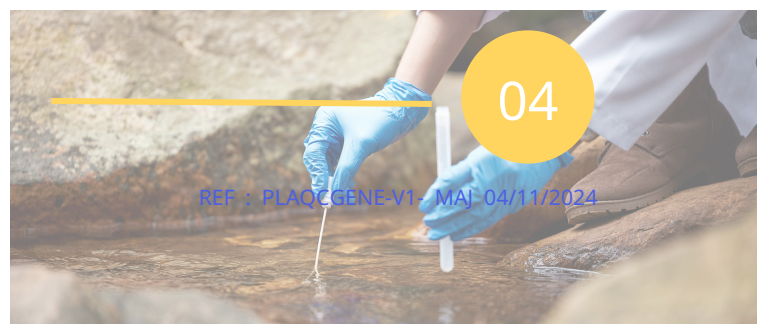
## Objectifs

- Organiser la gestion et l'optimisation d'un site naturel
- Mener une étude naturaliste de son commencement à son analyse
- Conduire une action de sensibilisation et d'animation à l'écologie

## Types d'emplois accessibles

Le titulaire du Bachelor CGENE peut accéder à des métiers tels que :

- Chargé d'étude faune/flore
- Chargé de mission Natura 2000
- Garde littoral/ chasse/ pêche/ nature
- Eco-garde
- animateur EEDD
- Eco-animateur
- Chargé d'étude botanique
- Chargé d'étude entomologique



# Programme de la formation

## Programme

- Organiser la gestion et l'amélioration d'un site naturel :
  - 1.Élaborer et budgétiser un plan de d'amélioration de site naturel
  - 2.Assurer la conservation de la biodiversité d'un site et la durabilité de ses ressources
  - 3.Coordonner une équipe
- Mener une étude naturaliste de son commencement à son analyse :
- Tronc commun :
  - 1.Collecter les données d'un territoire
  - 2.Recueillir les données collectées dans un tableur et sur une base cartographique QGIS
  - 3.Réaliser un diagnostic de synthèse
- Spécialisation (1 au choix) :
  - 4.Acquérir une connaissance approfondie en matière de botanique
  - 5.Acquérir une connaissance approfondie en matière d'entomologie
- Conduire une action de sensibilisation et d'animation à l'écologie :
  - 1.Animer des réseaux sociaux
  - 2.Construire et mener des animations pédagogiques
  - 3.Organiser une réunion publique



# Programme de la formation (avec l'option facultative)

## Programme du module complémentaire

Acquérir une connaissance approfondie des Chiroptères d'Europe

- Biologie et Ecologie des Chiroptères
- Ecologie acoustique de Chiroptères d'Europe
- Identification acoustique des espèces et de leurs comportements

Durée de l'option : 40h + 1 semaine  
de formation sur le terrain



# Public visé, Accessibilité, Inscription et Délai d'accès



## Public visé


- Salarié.e
- Demandeur.se d'emploi
- Entrepreneur.se

## Accessibilité aux personnes handicapées

Pour les personnes en situation de handicap, Lucile O'Rourke et Malvina Clément sont les référents handicap. Un entretien téléphonique ou par visioconférence peut être mis en place sur demande avant l'entrée en formation, afin de définir précisément les besoins et contraintes spécifiques de l'apprenant.e, Les moyens pédagogiques et techniques peuvent être adaptés et modulés en fonction des besoins et contraintes spécifiques de l'apprenant.e dans le respect des objectifs de formation visés.

## Inscription et Délai d'accès

Pour intégrer la formation vous devez :

- Remplir un dossier d'inscription en ligne. 
- Envoyer par mail à [bourges-berthier.silene@formaskills.fr](mailto:bourges-berthier.silene@formaskills.fr) un CV à jour et une copie de vos diplômes et/ou attestation de formation.
- Inscription requise 21 jours minimum avant le démarrage d'une session.



# Indicateurs de résultat, Passerelle et Equivalence

## Indicateurs de résultat

- Taux de satisfaction à chaud des apprenants : voir sur le site [www.formaskills.fr](http://www.formaskills.fr)
- Taux d'insertion dans l'emploi : voir sur le site [www.formaskills.fr](http://www.formaskills.fr)
- Taux de réussite à la certification : voir sur le site [www.formaskills.fr](http://www.formaskills.fr)



Les indicateurs de résultats obligatoires cités à l'article L. 6111-8 du code du travail, calculés par les ministères chargés de la formation professionnelle et de l'éducation nationale et rendus publics, sont mis à disposition sur le site de diffusion : <https://www.inserjeunes.education.gouv.fr/diffusion/accueil>

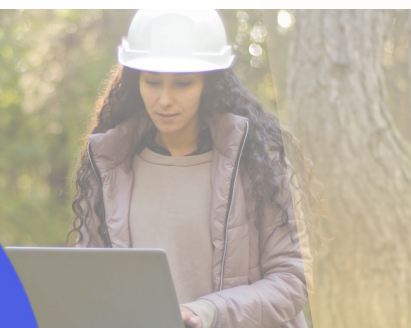


## Passerelle et Equivalence

RNCP31960 Chargé de projet en gestion et valorisation naturaliste

## Poursuite d'études

- Master B2E
- Master GE
- Master ECOTROP
- Master Management de la Transition Ecologique et de l'Economie Circulaire
- Master Ecologie Opérationnelle







# Organisation de la formation distance

## Modalités, méthodes et moyens pédagogiques

Exercices individuels et/ou collectifs, mises en situations réelles et simulées, plateforme e-learning, méthodes actives et coactives, classes virtuelles individuelles et/ou collectives, coaching par les formateurs, études de cas et mises en situation professionnelle.

## Evaluations en cours et en fin de formation

Les compétences des candidats sont évaluées par un jury au vu d'une mise en situation professionnelle ou d'une présentation d'un projet réalisé en amont de la session, d'un dossier faisant état des pratiques professionnelles du candidat, des résultats des évaluations passées en cours de formation.



# Organisation de la formation distance

## Classes virtuelles et support de cours

Tous les supports sont accessibles sur un espace en ligne dédié et sécurisé. Notre plateforme d'e-learning est accessible 24/7, et vos identifiants de connexion sont uniques. L'accès à l'ensemble des modules est libre pendant toute la durée de la formation et est fermé le dernier jour de la période choisie. Le dépôt ou l'envoi des exercices et évaluations complétées se feront directement via cette plateforme. Les moyens pédagogiques et techniques peuvent être adaptés et modulés en fonction des besoins et contraintes spécifiques de l'apprenant dans le respect des objectifs de formation visés.

L'apprenant doit avoir la configuration minimale suivante sur son appareil de connexion pour pouvoir suivre correctement la formation :

- Ordinateur fixe ou portable
- Haut-parleurs et microphone (micro-casque conseillé)
- Caméra pour appels vidéo
- Connexion internet (haut débit conseillé)

# Dates, Tarif et Financement

Entrées de session : voir sur le site [www.formaskills.fr](http://www.formaskills.fr)



**Durée totale de la formation initial** (heures) : 1256  
Dont nombre d'heures en centre (heures) : 560  
Dont nombre d'heures en entreprise (heures) : 700

**Durée du module complémentaire :**  
Cours : 40 h  
Terrain : 5 jours

## Tarif de la formation

- Dans le cadre d'une formation initiale, les frais pédagogiques s'élèvent à 6500€.
- Coût du module complémentaire :
  - 600€ pour les particuliers
  - 1000€ pour les professionnels
- Frais d'inscription (obligatoire) : 90€

## Financement

La formation peut être financée par :

- OPCO
- Un financement personnel\* (\*possibilité de payer en 10 fois sans frais)

# NOUS CONTACTER



## Nos locaux

6, rue Voltaire 34200 SETE  
17, rue Danton 34200 SETE



Scan me

Association Educaskills & Formaskills

6, rue Voltaire 34200 SETE  Téléphone : 04 30 41 43 76  
<https://formaskills.fr>

Code NAF : 8532Z- SIRET : 853 839 660 00018 - RNA W34627017

Enregistrée sous le numéro d'activité : 76341230234

auprès du Préfet de la région Occitanie

"Cet enregistrement ne vaut pas agrément de l'Etat." R.C.S de Montpellier



## Erasmus+

Enrichit les vies, ouvre les esprits.



UNION EUROPÉENNE